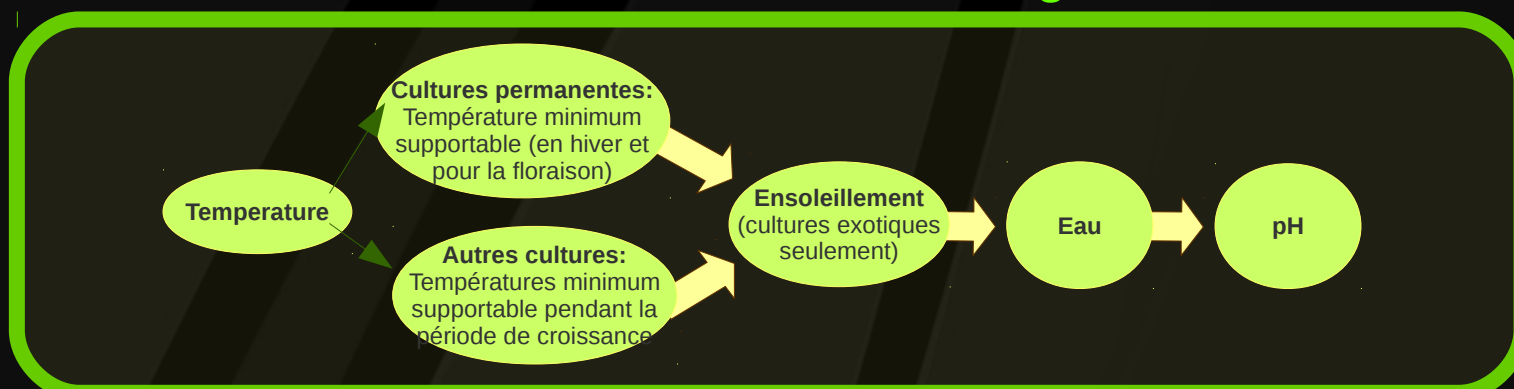




VegAu, un programme pour tester une autosuffisance théorique avec des produits végétaux issus d'une agriculture biologique dépourvue d'apport artificiel en eau

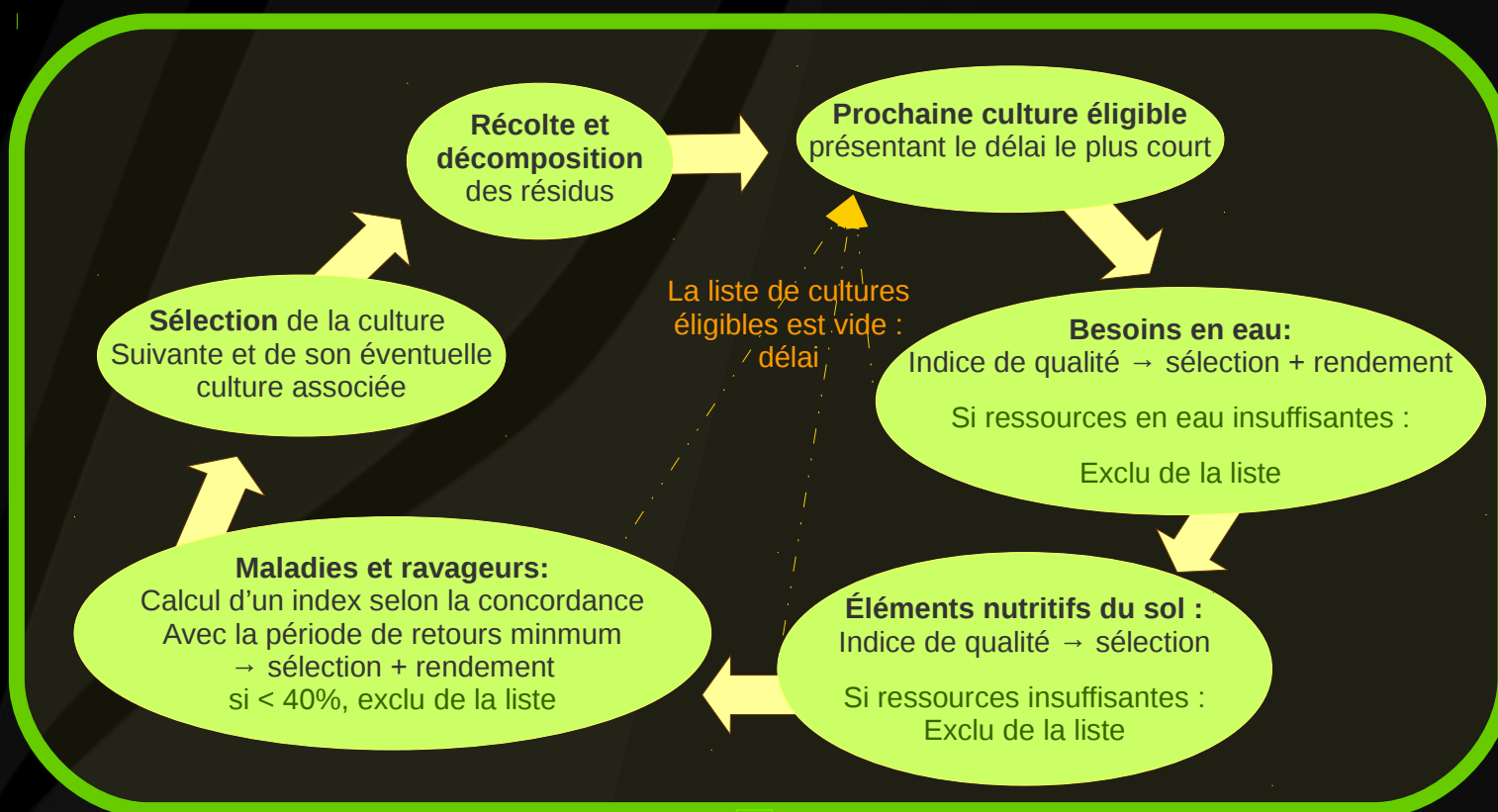
Base de données initiale

1 - Sélection des cultures éligibles



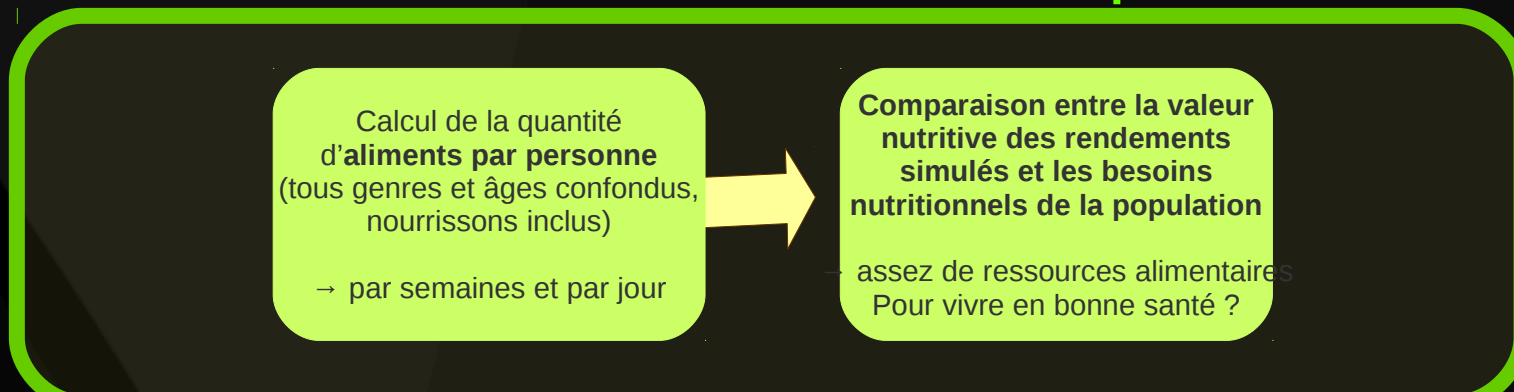
Sélection de cultures pour chaque unité spatiale

2 - Simulation d'une rotation culturale



Rendements pour l'espace total

3 - Calcul des valeurs nutritives correspondantes



Valeurs comparatives pour chaque élément nutritif